



EINSCHULUNG IN EINE WOLFSBURGER GRUNDSCHULE

Übersicht, Standorte und Informationen



Ihre Ansprechpartner*innen

Einschulung
Alina Zadornova
05361 28-1696
einschulung@stadt.wolfsburg.de
Porschestraße 74, 38440 Wolfsburg

Schulberatung
Marcel Brandes
05361 28-1129
schulberatung@stadt.wolfsburg.de
Porschestraße 74, 38440 Wolfsburg

Schulbeförderung
Team Schulbeförderung
Porschestraße 74, 38440 Wolfsburg
05361 28-2317 (Busfahrkarte)
05361 28-1647 (Freigestellter Schülerverkehr)
schulbefoerderung@stadt.wolfsburg.de

Familienservice
05361 896969-0
info@familienservice-wolfsburg.de
Porschestraße 76, 38440 Wolfsburg

Ganztag
Nicole Mrosek
05361 28-1684 oder 0160/94468644
nicole.mrosek@stadt.wolfsburg.de
Porschestraße 49, 38440 Wolfsburg

Ferienbetreuung
Nicole Kavazi
05361 28-1684
nicole.kavazi@stadt.wolfsburg.de
Porschestraße 49, 38440 Wolfsburg



Liebe Eltern...

die Einschulung Ihres Kindes steht bevor!

Ein aufregender neuer Lebensabschnitt beginnt, bei dem wir Sie und Ihre Familie gerne begleiten möchten.

Dieser Flyer gibt Ihnen eine Orientierung über das vielfältige und wohnortnahe Angebot der Grundschulen in Wolfsburg.

Die unterschiedlichen Schulprofile und Ganztagsangebote, sowie eine verlässliche Ferienbetreuung in schulfreien Zeiten und individuelle Lernangebote, bereiten Ihre Kinder nicht nur optimal auf die weiterführenden Schulen der Stadt, sondern darüber hinaus auf ein selbstbestimmtes Leben vor.

Die Schulen im Primarbereich sind überwiegend in städtischer Trägerschaft, aber es gibt auch Schulen kirchlicher und freier Träger.



Iris Bothe

Dezernentin für Jugend, Bildung und Integration der Stadt Wolfsburg

Weitere Informationen finden Sie im Internet unter www.wolfsburg.de/schule.

Nutzen Sie auch die Möglichkeit, die Einrichtungen nach vorheriger Absprache persönlich kennenzulernen, um das für Sie und Ihr Kind passende Angebot herauszufinden.

Iris Bothe

Freie Wahl der Schule

Als Wolfsburgerin oder Wolfsburger können Sie Ihr Kind an jeder Grundschule der Stadt anmelden. Beachten Sie dabei, dass es Grundschulen mit Außenstellen gibt, bei denen die Anmeldung grundsätzlich am Hauptstandort stattfindet.

Zudem haben manche Schulen Zugangsvoraussetzungen. Informationen erteilen hierzu die einzelnen Schulen.

Gibt es an einer Schule mehr Anmeldungen als Schulplätze, werden die Plätze durch ein Losverfahren vergeben. Das Losverfahren wird von der Schulleitung durchgeführt. Deshalb sollten Sie sich schon im Voraus Gedanken zu einer alternativen Schule machen.

Schulen mit Profil

Mit einem qualitativ hochwertigen Unterricht im Rahmen der vom Land Niedersachsen vorgegebenen Lehrpläne geben alle Wolfsburger Schulen Ihren Kindern die besten Grundlagen für eine erfolgreiche Schulzeit.

Unterschiede gibt es in den Schwerpunkten, die sich die Schulen setzen. Jede Schule hat eigene Besonderheiten, Ausprägungen und pädagogische Konzepte, die ihr ein unverwechselbares Gesicht, ein eigenes Profil geben.

Zum Beispiel:

- ▶ bilinguale (zweisprachige) Angebote
- ▶ Schulen mit musischen, sportlichen oder umweltbildenden Schwerpunkten
- ▶ Kooperationsklassen
- ▶ konfessionelle Schulen sowie eine Freie Waldorfschule



Inklusion an Wolfsburger Schulen

Schülerinnen und Schüler können auch mit unterschiedlichen Lernanforderungen gemeinsam in der allgemeinen Schule unterrichtet werden

Erziehungsberechtigte von Kindern mit Bedarf an sonderpädagogischer Unterstützung haben das Recht, für ihr Kind zwischen dem Besuch einer allgemeinen Schule und einer Förderschule zu wählen

An beiden Schulformen (Regelschule und Förderschule) kann dem Bedarf an sonderpädagogischer Unterstützung entsprochen werden

Sprechen Sie den Unterstützungsbedarf Ihres Kindes offen bei der Anmeldung an der Schule und bei der Einschulungsuntersuchung im Gesundheitsamt an

Wenden Sie sich auch gerne an die Schulberatung der Stadt Wolfsburg

Fit für die Einschulung

Im letzten Jahr vor der Einschulung findet für alle schulpflichtigen Kinder die Schuleingangsuntersuchung im Kinder- und Jugendgesundheitsdienst des Geschäftsbereichs Gesundheit statt.

Hierzu erhalten Sie etwa zwei Wochen vor dem Untersuchungstermin eine schriftliche Einladung.

Die Schuleingangsuntersuchung ist für jedes einzelne Kind relevant um einen notwendigen Unterstützungsbedarf frühzeitig zu erkennen und Fördermaßnahmen rechtzeitig vor Schulbeginn in die Wege zu leiten. Die Teilnahme an der Schuleingangsuntersuchung ist verpflichtend.

Kann-Kinder, die erst nach dem 01. Oktober des Einschulungsjahres sechs Jahre alt werden, können auf Antrag vorzeitig eingeschult werden. Vereinbaren Sie bitte selbstständig mit der gewünschten Schule einen Termin. Die Schulleitung entscheidet dann über die vorzeitige Aufnahme Ihres Kindes.

Für Flexi-Kinder, die in dem Zeitraum vom 02.07. bis zum 01.10. des Einschulungsjahres 6 Jahre alt werden, kann der Schulbesuch durch Ihre schriftliche Erklärung gegenüber der Schule um ein Jahr hinausgeschoben werden. Die formlose Erklärung ist vor dem Beginn des betreffenden Schuljahres bis zum 1. Mai gegenüber der Schule abzugeben. Auch Flexi-Kinder sind verpflichtet an der Schuleingangsuntersuchung teilzunehmen.

Ganztagschulen - Neue Perspektiven

Ihr Kind wird von der 1. bis zur 4. Klasse von morgens bis nachmittags pädagogisch betreut und gut versorgt.

Alle Wolfsburger Grundschulen bieten kostenlos an fünf Tagen in der Woche ein umfassendes Bildungs- und Betreuungsangebot in Zusammenarbeit mit einem Träger der Jugendhilfe an.

Neben einem gesunden und vollwertigen Mittagessen bekommt es mehr Zeit zum Lernen und um das Gelernte zu vertiefen.

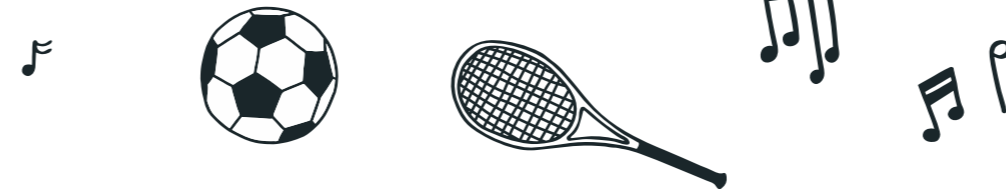
Am Nachmittag können die Kinder zwischen Arbeitsgemeinschaften (AG), offenen Angeboten und selbstbestimmtem Spiel wählen.

Sie können zu Beginn jedes Schuljahres wählen, ob und an welchen Wochentagen Ihr Kind teilnimmt.

Wenn Sie ihr Kind angemeldet haben, ist die Teilnahme an den jeweiligen Tagen bis 16:00 Uhr verbindlich. Eine ergänzende, kostenlose Betreuung bis 17:00 Uhr ist möglich.

Die Anmeldung gilt für ein Schuljahr.

An teil-/gebundenen Ganztagsgrundschulen ist die Teilnahme an bestimmten Tagen für alle Kinder verpflichtend.



ANMELDUNG ZUR EINSCHULUNG

☎ 05361 28-1696

✉ einschulung@stadt.wolfsburg.de

Anmeldephase: 13.05. – 17.05.2024

SCHOOL ENROLMENT

Your child will be attending school next year. Registration for school takes place in May this year.

For further information about enrolment days of your preferred school, please refer to the back of the flyer.

Please bring the following documents along:

- ▶ Completed enrolment form subscribed by both child custodians
- ▶ Custody certificate if necessary
- ▶ Birth certificate / Baptismal certificate of your child
- ▶ Your ID card
- ▶ Proof of measles vaccination

Tomarkirina zarokan ji bo dibistanê

Sala tê zaroka we digêje temenê çûna dibistanê.

Qeydkirina zarokan ji bo dibistanê îsal di heyva gulanê de pêktê.

Ji bo hûn zanibin, bê dibistana hûn dixwazin kengî zarokan tomar dike, li pişta vê belavokê binêrin.

- ▶ Belgeyên jêrin bi xwe re binin: Forma Tomarkirinê ji alf dê û bav herduyan imzekirî
- ▶ Heger hebe, belgeya lëxwedîtîyê
- ▶ Belgeya zayendî / belgeya zayendî ya dêre
- ▶ Karta nasnameya we
- ▶ Belgeya parastina sorika (masern)

OKULA KAYIT

Çocuğunuz gelecek yıl okula başlayacak. Okula kayıtlar bu yıl mayıs ayında yapılacaktır.

Seçmek istediğiz okulun kayıt günlerini bu broşürün arka tarafından öğrenebilirsiniz.

- ▶ Aşağıdaki evrakları okul kaydına getiriniz: Doldurulmuş ve anne babadan imzalanmış okul kayıt başvuru formu
- ▶ Okula gidecek olan çocuk öz evladınız değilse velayet sahibi olduğunuzun dair belge
- ▶ Doğum belgesi / Çocuğunuzun vafiz belgesi
- ▶ Kimliğiniz
- ▶ Çocuğunuzun kızamığa aşısının kaniti

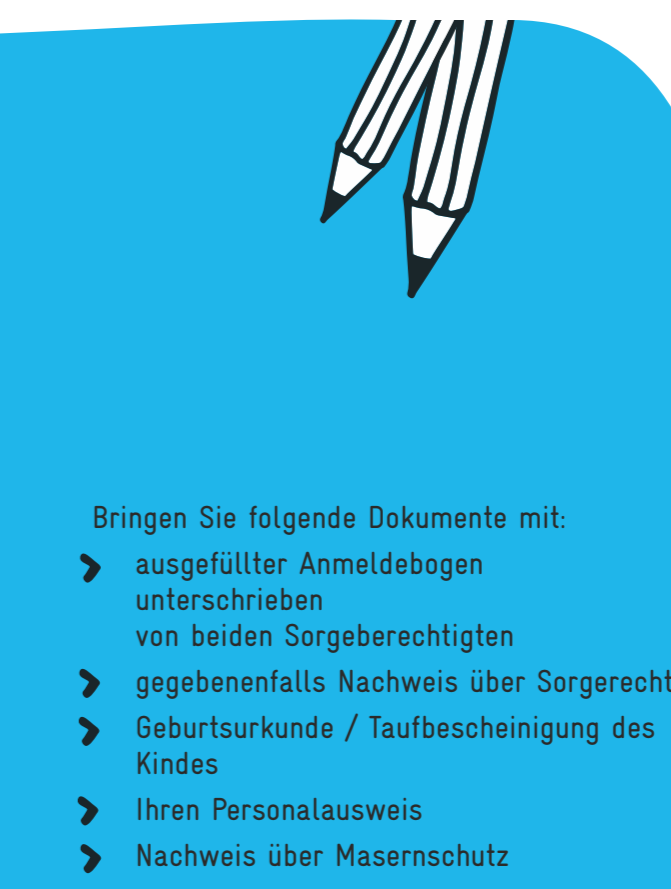
Iscrizione a scuola

Suo figlio/ sua figlia andrà a scuola l'anno prossimo. Le iscrizioni scolastiche apriranno a maggio di quest'anno.

Per sapere quando sono esattamente le date di iscrizione per la scuola desiderata, fare riferimento al retro del volantino.

Si prega di portare al momento dell'iscrizione i seguenti documenti:

- ▶ Foglio di iscrizione debitamente compilato da entrambi i genitori o da chi ne fa le veci
- ▶ Eventuale documento che attesti la potestà genitoriale
- ▶ Certificato di nascita / di battesimo del bambino
- ▶ Documento di identità del genitore
- ▶ Certificato di avvenuta vaccinazione contro il morbillo



Bringen Sie folgende Dokumente mit:

- ▶ ausgefüllter Anmeldebogen unterschrieben von beiden Sorgeberechtigten
- ▶ gegebenenfalls Nachweis über Sorgerecht
- ▶ Geburtsurkunde / Taufbescheinigung des Kindes
- ▶ Ihren Personalausweis
- ▶ Nachweis über Masernschutz

تسجيل الأطفال في المدارس

الزامي المدرسي التعليم سن القادم العام طفلكم يبلغ سوف العام هذا من مايو / أيار شهر في المدارس في التسجيل يتم لمعرفة أيام التسجيل في المدرسة التي ترغبون تسجيل طفلكم فيها، يمكن الإطلاع على ظهر هذا المنشور.

- ▶ يرجى إحضار المستندات التالية معكم:
- ▶ استمارة التسجيل بعد التوقيع عليها من قبل كلا الوالدين
- ▶ عند الضرورة إحضار وثيقة تثبت حق الحضانة والرعاية
- ▶ شهادة الميلاد / شهادة التعميد للطفل
- ▶ بطاقة الهوية الخاصة بكم
- ▶ إثبات الحماية من الحصبة

Приём заявлений в начальную школу

Ваш ребенок должен будет пойти в школу в следующем году. Запись в школу состоится в мае этого года. Начало приема заявлений в выбранную Вами школу. Вы можете узнать, посмотрев обратную сторону флайера.

Принесите следующие документы:

- ▶ Заполненный бланк заявления с подписью обоих родителей, имеющих родительские права
- ▶ при необходимости документ о подтверждении родительских прав
- ▶ свидетельство о рождении / свидетельство о крещении ребенка
- ▶ Ваше удостоверение личности
- ▶ Доказательство защиты от кори

Schülerbeförderung

Schüler*innen mit Wohnsitz in Wolfsburg haben einen Anspruch auf eine kostenlos bereitgestellte Busfahrkarte, wenn ihr Schulweg in Klasse 1-4 und im Schulkindergarten die Mindestentfernung von 2 km überschreitet.

- ▶ Zugrunde gelegt wird der kürzeste, sichere öffentliche Weg (Schulwegpläne) zwischen Wohnung und Schuleingang.
- ▶ Die Datenübermittlung erfolgt ohne Antrag automatisch durch die Schule an das Team Schulbeförderung.
- ▶ Bei Anspruch wird Ihrem Kind die Busfahrkarte von der Wolfsburger Verkehrsgesellschaft (WVG) zugeschickt.
- ▶ Besondere Regelungen gelten für Schüler*innen mit kurzfristigen oder dauerhaften Beeinträchtigungen.

Weitere Informationen erhalten Sie vom Team Schulbeförderung.



Ferienbetreuung

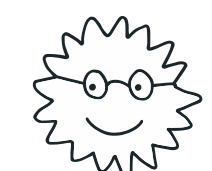
In den Sommerferien sind die Schulen drei Wochen geschlossen, zudem zwischen Weihnachten und Neujahr.

In der verbleibenden Ferienzeit bieten die Wolfsburger Ganztagsgrundschulen ein kostenpflichtiges Ferienbetreuungsangebot inklusive Mittagessen an. Die Ferienprogramme und die Kostenstruktur der Ferienbetreuung sowie zusätzliche Betreuungsmöglichkeiten erfragen Sie bitte bei den einzelnen Schulen.

Der Geschäftsbereich Schule organisiert eine verlässliche Ferienbetreuung für alle Wolfsburger Grundschul Kinder. Infos dazu unter www.unser-ferienprogramm.de/wolfsburg-schule/index.php Unterschiedliche Ferienangebote verschiedenster Wolfsburger Ferienanbieter wie der städtischen Jugendförderung finden Sie unter www.ferien-wolfsburg.de



Familienservice Wolfsburg e. V.



Der Wolfsburger Familienservice ist Ihr kompetenter Ansprechpartner in allen Fragen rund um Kinderbetreuung. Er berät und vermittelt flexible und bedarfsgerechte Betreuungsmöglichkeiten. Der Familienservice vermittelt unter anderem:

- ▶ Kindertagespflegepersonen und Plätze in GROSS.FAMILIENNESTERN
- ▶ Babysitter*innen
- ▶ Schnelle Hilfe über den Kinder-Betreuungs-Notruf »KALEO«
- ▶ Schulbegleitungen
- ▶ Veranstaltungs- und Ferienbetreuung für Unternehmen

Darüber hinaus unterstützt der Familienservice Sorgeberechtigte bei der Anmeldung für Krippenplätze im System „Wolles Welt“, bietet Beratung für Alleinerziehende und Beratung für Fachkräfte zum Kinderschutz nach §8a SGB VIII. Nähere Informationen finden Sie im Internet unter www.familienservice-wolfsburg.de.

GRUNDSCHULEN IN WOLFSBURG

01 GRUNDSCHULE SÜLFELD
 Sulfeld Dorfstr. 8, 38442 Wolfsburg
 14.03. 19.00 in der Aula
 13.05. 9.00-16.00, 14.+15.05. 9.00-13.00
 05362 5620
 www.gs-suefeld.wolfsburg.de

02 GRUNDSCHULE EHMEN-MÖRSE
 Ehmén Mörse Mörser Str. 50, 38442 Wolfsburg
 An der Lehmkuhle 11, 38442 Wolfsburg
 13.-16.05. 8.00-13.00, 17.05. 8.00-11.30
 Anmeldung an beiden Standorten
 05362 967020 (Ehmen) 05361 774075 (Mörse)
 www.grundschule-ehmen-mörse.de

03 GRUNDSCHULE FALLERSLEBEN
 Glocke Eule Standort Glocke: Am Alten Gut 10, 38442 Wolfsburg
 Standort Eule: Schloßplatz 1, 38442 Wolfsburg
 29.02. 19.00
 13.+15.+16.05. 8.00-12.00, 14.05. 8.00-15.00
 05362 967030 (Standort Glocke)
 www.grundschule-fallersleben.de

04 REGENBOGENSCHULE
 Westhagen Dessauer Str. 1, 38444 Wolfsburg
 05.03. 17.00 im Mehrzweckraum
 13.-17.05. 8.00-12.00, 16.05. zusätzlich 14.00-17.00
 05361 873230
 www.regenbogenschule-wolfsburg.de

05 BUNTE GRUNDSCHULE WOLFSBURG
 Detmerode Bonhoefferstr. 33, 38444 Wolfsburg
 05.03. 18.00 (27.04. Tag der offenen Tür 10.00)
 13.05. 8.00-13.00, 14.05. 8.00-13.00 + 13.30-15.00
 Westhagen Stralsunder Ring 45, 38444 Wolfsburg
 12.03. 18.00 (04.05. Tag der offenen Tür 10.00)
 15.05. 8.00-13.00 + 13.30-15.00, 16.05. 8.00-13.00
 05361 772191 (Detmerode) 05361 8770215 (Westhagen)
 www.buntegrundschule.de

06 LAAGBERGSCHULE
 Laagberg Masurenweg 9, 38440 Wolfsburg
 09.04. 17.00-18.00 im Medienraum
 13.-15.05. 8.30-11.30, 16.05. 8.30-16.00
 05361 3039111
 www.laagbergschule.de

07 FREIE WALDORFSCHULE
 Detmerode Robert-Schumann-Straße 7, 38444 Wolfsburg
 Anmeldung jederzeit möglich
 05361 775405
 www.waldorf-wob.de

08 GRUNDSCHULE SCHUNTERWIESEN HATTORF-HEILIGENDORF
 Hattorf Heiligendorf Schultwette 1, 38444 Wolfsburg
 Grüner Jäger 17, 38444 Wolfsburg
 12.03. 18.00 in der Mehrzweckhalle
 13.-17.05. 8.00-12.00
 05308 2767 (Hattorf) 05365 1443 (Heiligendorf)
 www.gs-schunterwiesen.de

09 GRUNDSCHULE WOHLTBERG
 Wohltberg Danziger Str. 17, 38440 Wolfsburg
 10.04. 17.00-18.00 im Musikraum
 13.-15.05. 8.30-12.00, 16.05. 8.30-16.00
 05361 308960
 www.wohltbergschule.de

10 EVANGELISCHE GRUNDSCHULE WALDSCHULE EICHELKAMP
 Eichelkamp Düsterhoopring 11A, 38440 Wolfsburg
 13.02. 18.30 Infoabend in der Eingangshalle
 18.04. 8.00-16.00 Tag der offenen Tür
 13.-16.05. 8.00-16.00
 Anmeldung per Google Umfrage, Informationen auf dem Infoabend
 05361 8434041
 www.evangelische-grundschule-eichelkamp.de

11 EICHENDORFF-GRUNDSCHULE
 Rabenberg Im Holze 40, 38444 Wolfsburg
 12.02. 18.00 im Musiksaal
 13.05. 8.00-13.00+14.00-16.00, 14.-17.05. 8.00-13.00
 05361 848849
 www.eichendorffschule-gs-wolfsburg.de

12 NEUE SCHULE WOLFSBURG
 Innenstadt Heinrich-Heine-Str. 36, 38440 Wolfsburg
 Erst im Frühjahr 2025 (Infos auf der Homepage)
 05361 8998910
 www.neue-schule-wolfsburg.de

13 GRUNDSCHULE FRIEDRICH-VON-SCHILLER-SCHULE
 Steimker Berg Walter-Flex-Weg 8, 38446 Wolfsburg
 Infos auf der Schulhomepage
 13.-15.05. 8.00-15.00
 05361 856910
 www.schillerschule-wolfsburg.de

14 GRUNDSCHULE ALT-WOLFSBURG
 Am Lerchengarten 30, 38448 Wolfsburg
 19.02. 18.00 im Musikraum
 13.05. 9.00-12.00 + 13.00-16.00
 14.-16.05. 9.00-12.00+12.30-14.00 17.05.9.00-12.00
 05361 8660511
 www.gs-alt-wolfsburg.de

15 FÖRDERSCHELE KÖRPERLICHE UND MOTORISCHE ENTWICKLUNG FRIEDRICH-VON-SCHILLER-SCHULE
 Steimker Berg Walter-Flex-Weg 8, 38446 Wolfsburg
 Infos auf der Schulhomepage
 13.-15.05. 8.00-15.00
 05361 856910
 www.schillerschule-wolfsburg.de

16 FÖRDERSCHELE GEISTIGE ENTWICKLUNG PETER-PAN-SCHULE
 Teichbreite Am Lerchengarten 28, 38448 Wolfsburg
 13.05.-17.05. nach Vereinbarung
 05361 866090
 www.peter-pan-schule.de

17 LEONARDO DA VINCI GRUND- UND GESAMTSCHULE
 Teichbreite Örtzestr. 1A, 38448 Wolfsburg
 26.02. 15.00-17.00 Schnuppertag
 05.03. 17.00-18.30 Infoabend und Führung
 13.05. 8.00-12.00, 14.05. 8.00-12.00 + 13.00-15.00, 15.05.-17.05. 8.00-12.00
 05361 8660026
 www.da-vinci-gs.de

18 HELLWINKELSCHULE
 Hellwinkel Hehlingen Schreiberstr.1, 38446 Wolfsburg
 Am Kindergarten 1, 38446 Wolfsburg
 07.02. 17.00 in der Pausenhalle
 14.-16.05. 8.00-13.00
 05361 8484970 (Hellwinkel), 05363 40630 (Hehlingen)
 www.hellwinkelschule.de

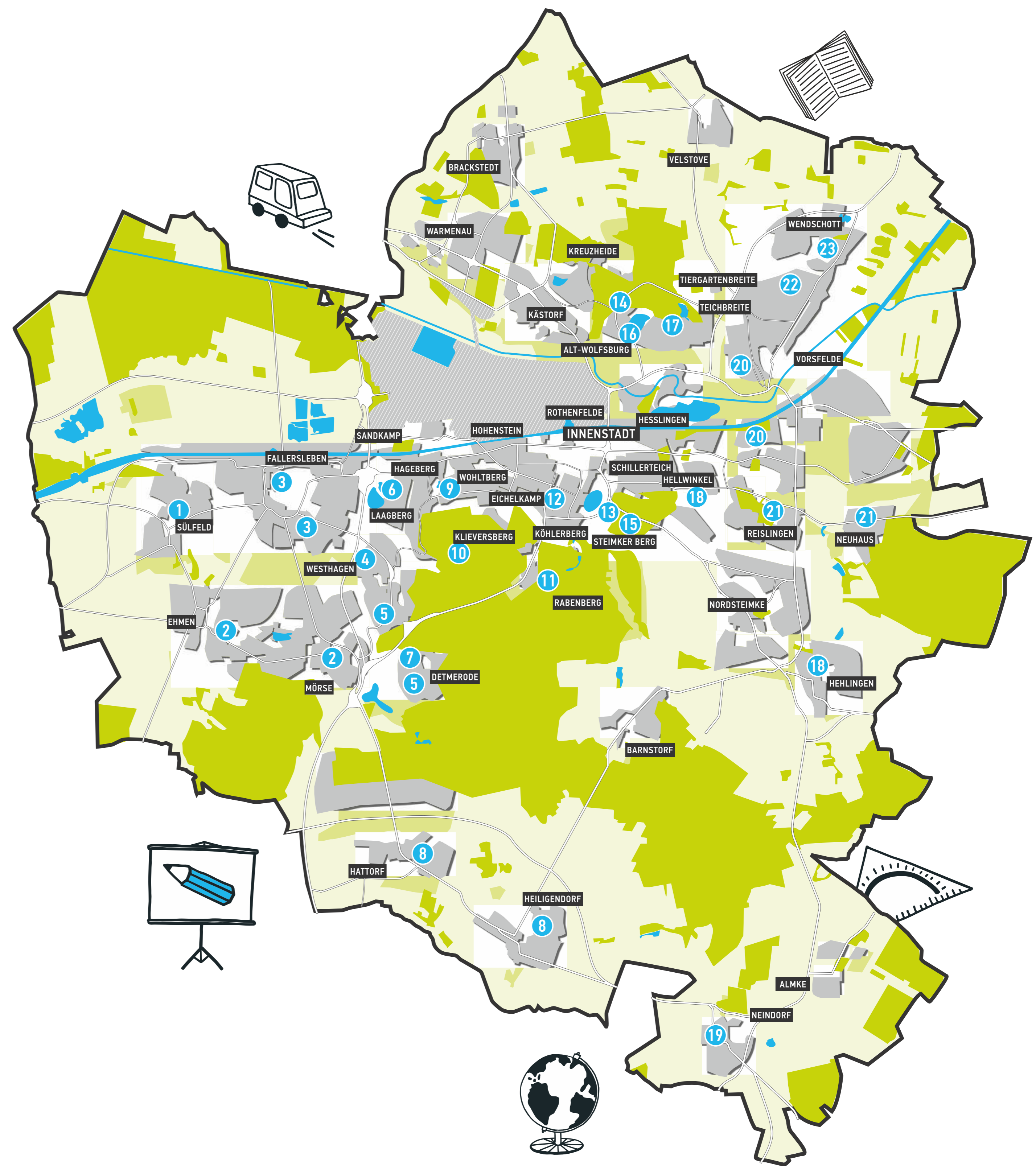
19 GRUNDSCHULE HASENWINKEL
 Neindorf Schulstr. 16, 38446 Wolfsburg
 06.03. 18.30 in der Mensa
 13.+14.+16.+17.05. 8.00-13.00
 05365 8901
 www.gs-hasenwinkel.de

20 GRUNDSCHULE AM DRÖMLING VORSFELDE
 Altstadt Moorkämpe Wolfsburger Str. 4A, 38448 Wolfsburg
 Schlesierstr. 24, 38448 Wolfsburg
 11.03. 18.00 in der Mensa Standort Altstadt
 13.05. 9.00-18.00, 14.05. 9.00-17.00, 15.+16.05. 9.00-13.30 (Standort Altstadt)
 05363 976830 (Altstadt) 05363 7697 (Moorkämpe)
 www.gsandroemling.de

21 KÄFERSCHULE
 Reislöngen Neuhaus Lavinia-Fontana-Str. 1, 38446 Wolfsburg
 Parkweg 1A, 38446 Wolfsburg
 05.02. 18.00 in der Aula
 13.-15.05. 8.00-14.00, 16.05. 8.00-13.00+14.00-18.00
 05363 72813 (Reislöngen), 05363 4222 (Neuhaus)
 www.kaeferschule.de

22 GRUNDSCHULE HEIDGARTEN
 Vorsfelde Zum Heidgarten 42, 38448 Wolfsburg
 04.03. 18.00 in der Pausenhalle
 13.+16.05. 8.30-12.00
 05363 976840
 www.grundschule-heidgarten.de

23 GRUNDSCHULE WENDSCHOTT
 Wendschott Am Teiche 3A, 38448 Wolfsburg
 07.03. 17.30 in der Mensa
 13.-17.05. 8.30-12.30
 05363 2880
 www.gs-wendschott.de



Zeichen & Farben

= individuelles Anmeldeverfahren

Informationstag
 information event
 Roja pëzaniņa
 يوم تقديم المعلومات "يوم الأبواب المفتوحة"
 Giornata informativa
 Информационный день
 Bilgilendirme günü

Anmeldung telefonisch vereinbaren
 register by phone
 soza tomarkirinê bi telefonê bistînin
 تحديد موعد التسجيل تلفونيا
 concordare per telefono l'iscrizione
 Регистрация по телефону
 Telefonla Randevu

Fixe Anmeldeetermine
 fixed registration dates
 soza tomarkirinê ya taybet
 مواعيد تسجيل ثابتة
 date fisse per l'iscrizione
 Фиксированная дата регистрации
 Sabit kayıt randevuları

